



XUNTA DE GALICIA



Feira Internacional de Galicia ABANCA



FEIRA INTERNACIONAL ABANCA SEMANA VERDE DE GALICIA

SILLEDA | GALICIA | ESPAÑA

4 - 7 junio 2026

www.semanaverde.es #semanaverde26





FEIRA INTERNACIONAL ABANCA SEMANA VERDE DE GALICIA

¿QUÉ ES LA FEIRA INTERNACIONAL ABANCA SEMANA VERDE DE GALICIA?

Ampliamente conocido, este certamen es único en el calendario ferial por unir negocio y entretenimiento con enorme atractivo y efectividad.

Camino de su 48ª edición, ha destacado siempre por su gran valor como herramienta comercial y por contar con un extraordinario respaldo del público, con decenas de miles de visitantes cada año. Una solidez y resultados que van a más, reflejándose tanto en la constante confianza de empresas de gran diversidad de ámbitos como en una cada vez mayor presencia institucional.

Este respaldo expositivo y de público la ha convertido en la gran feria multisectorial de muestras y ocio del noroeste peninsular, manteniendo su fuerte vínculo con el sector primario y al mismo tiempo enriqueciéndose con nuevos sectores.

La Feria Internacional Abanca Semana Verde de Galicia es, por lo tanto, una cita anual de referencia por su insuperable capacidad para generar ventas, acercarse al consumidor, afianzar imagen de marca o establecer alianzas.



Fechas

**4 - 7
junio**



Edición

48ª



Localización

**Feira Internacional de
Galicia ABANCA - Silleda**
(cerca de Santiago de Compostela
– ESPAÑA)



Horarios

Jueves y viernes:
de **10:00 a 20:00** horas
Fin de semana:
de **10:00 a 21:00** horas



Frecuencia

Anual



Ámbito

Internacional



Acceso

Entrada gratuita



Perfil del visitante

Principalmente **profesional**
los dos primeros días
Público general el fin de
semana



La propuesta de este emblemático certamen sigue afianzándose, consiguiendo en las últimas ediciones cifras récord en varias áreas y registrando en 2025 tanto su mayor número de expositores directos de los últimos dieciocho años como la mayor participación extranjera de los últimos veinte.



¿Dónde se celebra?

ABANCA SEMANA VERDE tendrá lugar en la **Feira Internacional de Galicia ABANCA**, el mayor parque de exposiciones del noroeste peninsular.

El recinto está situado en la localidad de **Silleda**, a un paso de su ciudad de referencia, Santiago de Compostela.

Cuenta con unas magníficas infraestructuras: más de 400.000 m² de superficie, de los cuales se destinan a exposición 35.000 m² cubiertos (distribuidos en varios pabellones) y 55.000 m² al aire libre, además de 27.000 m² de zonas verdes.

Sus pabellones, su auditorio, sus múltiples salas y sus espacios exteriores le confieren una gran versatilidad. A ellos se suman sus amplios aparcamientos, un ring verde e incluso un helipuerto, lo que le permite adaptarse a todo tipo de eventos y necesidades.



CÓMO LLEGAR?

Directamente al recinto:

EN COCHE

Autopista AP-53. Salida km. 33

Vía Santiago de Compostela:

EN TREN

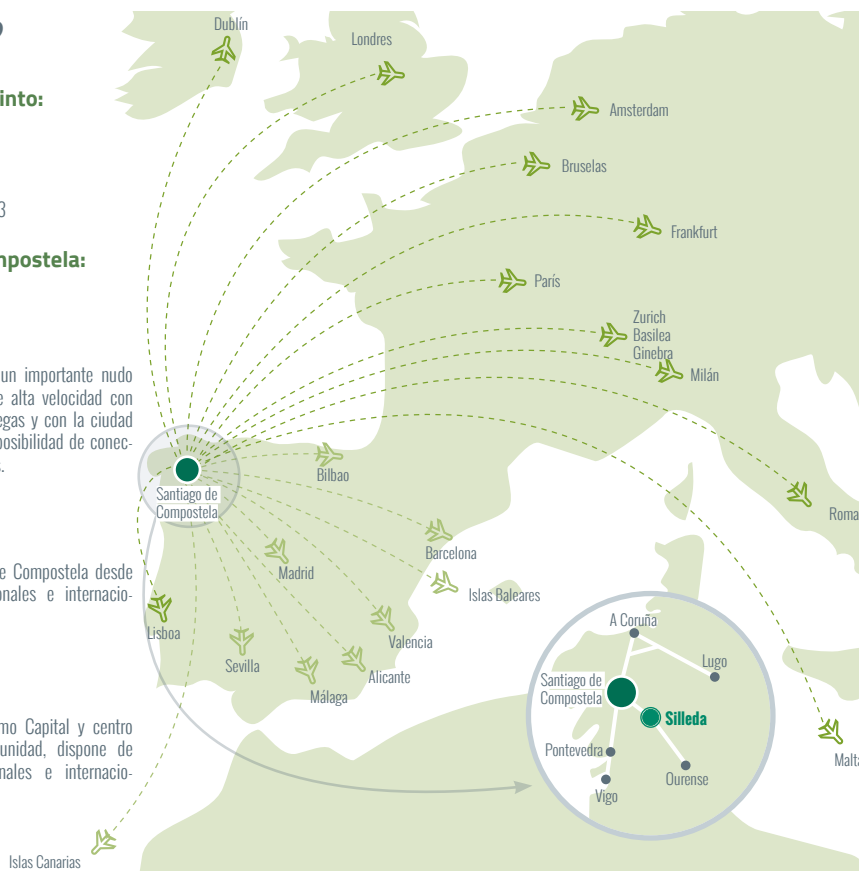
Santiago de Compostela es un importante nudo ferroviario con conexiones de alta velocidad con la mayor parte de urbes gallegas y con la ciudad de Madrid, lo que le abre la posibilidad de conectarse con infinidad de destinos.

EN AVIÓN

Vuelos directos a Santiago de Compostela desde innumerables destinos nacionales e internacionales.

EN AUTOBÚS

Santiago de Compostela, como Capital y centro geográfico de nuestra Comunidad, dispone de múltiples conexiones nacionales e internacionales diarias.



DESTINOS DIRECTOS desde Santiago de Compostela*

Nacionales	Internacionales
Madrid	Italia
Barcelona	Reino Unido
Sevilla	Holanda
Málaga	Bélgica
Valencia	Francia
Alicante	Alemania
Islas Canarias	Suiza
Islas Baleares	Malta
Bilbao	Irlanda
...	Portugal
	...

* Esta información es meramente orientativa y está sujeta a posibles cambios y frecuentes actualizaciones.

DISTANCIAS A SILLEDA

Santiago de Compostela	33 km.
Vigo	94 km.
A Coruña	108 km.
Oporto	256 km.
Oviedo	362 km.
Valladolid	416 km.
Lisboa	564 km.
Madrid	575 km.

Coordenadas GPS:

Latitud	42.704127 (42° 42' 14.86" N)
Longitud	-8.243620 (8° 14' 37.03" W)

Silleda y su recinto ferial, a un paso de Santiago de Compostela

Una ciudad abierta y conectada al mundo, Patrimonio de la Humanidad y destino turístico, conocido internacionalmente por su Camino, su cultura, su historia y su gastronomía.



Desde Santiago de Compostela a la Feira Internacional de Galicia ABANCA

EN COCHE PROPIO O ALQUILER DE UN TURISMO

SERVICIO DE TAXI O TRANSPORTE CON CONDUCTOR

LÍNEA REGULAR DE AUTOBUSES SANTIAGO-SILLEDA

Con varias frecuencias diarias desde la Estación de Autobuses.



Una feria de ferias

Una de las señas de identidad de la **Feria Internacional Abanca Semana Verde de Galicia** es su gran variedad de sectores y la diferenciación de algunos de ellos, los cuales por su evolución y/o características cuentan con un nombre propio tanto en esta cita como en su ámbito productivo.

Conforman salones con exposición y programas específicos tanto para profesionales como para público y, al mismo tiempo, se complementan a la perfección con el resto de certámenes y áreas, creando una propuesta conjunta con extraordinario atractivo.

Tanto es así que a los salones más consolidados se siguen sumando otros que no solo introducen nuevos sectores, sino que incrementan el atractivo del certamen. El año pasado se incorporó el último.



**SALIMAT
ABANCA**

Pequeños productores, artesanos, industria, la gran distribución, entidades de promoción y otras organizaciones se unen en el **Salón de Alimentación del Atlántico**, un magnífico escaparate que ya supera los 280 expositores y sigue ganando en originalidad en las innovaciones presentadas.

Una propuesta que visitan cada año profesionales, apasionados de la gastronomía y consumidores interesados en productos de calidad. Y que en su 29ª edición volverá a ofrecerles a todos ellos un sinfín de posibilidades para degustar y adquirir, además de resolver dudas con los propios expositores y encontrar socios o proveedores.

www.salimat.es





El **turismo** tiene en Abanca Semana Verde un efectivo foro sectorial cuya exposición ha crecido un 37% en los últimos tres años, convirtiéndose en un auténtico catálogo en vivo de propuestas y destinos tanto para profesionales como para viajeros.

Contará nuevamente con el atractivo de la Feria de Fiestas de Interés Turístico, Festur, que, de forma paralela, celebrará su duodécima cita como escapate de las fiestas gallegas con este reconocimiento. Degustaciones, representaciones y exhibiciones mostrarán las particularidades de cada una de las celebraciones representadas.

www.turexpogalicia.com



La **caza, pesca y naturaleza** tienen un salón específico que llega ya a su 12ª convocatoria y es el único con su temática en Galicia. Un punto de encuentro para empresas, profesionales y aficionados que les permite mostrar, conocer, interaccionar y colaborar, pero también realizar una labor pedagógica sobre estos ámbitos y destacar su importancia a distintos niveles.

A los productos y servicios expuestos se suma un programa de actividades que siempre llama la atención por su vistosidad, incluyendo desde competiciones y exhibiciones hasta simuladores y talleres.

www.fecap.es



El sector de la belleza y la estética ha sido el último en incorporarse a Abanca Semana Verde. Y lo ha hecho ya con su propio salón, Intermax Beauty Show. Tras una primera edición que destacó por su gran potencial, en 2026 celebrará la segunda, creando un marco perfecto para descubrir y evaluar nuevos productos, tratamientos, técnicas y tendencias.

Su exposición se integrará con un programa muy dinámico, que volverá a ofrecer talleres de técnicas de styling con multipremiados expertos, conferencias de gran interés o vistosas competiciones, como la Batalla de Barberos.

www.beautyshow.es



¡Tú también puedes dejar huella en este gran certamen multisectorial!

La unión de distintos sectores en una feria supone un atractivo mayúsculo, que se transforma en infinitas oportunidades comerciales. Y si además se trata del mayor certamen multisectorial de muestras y ocio del noroeste peninsular, los resultados están garantizados.

Súmate a nosotros y a nuestros fieles expositores para impulsar tu empresa y crecer juntos.

Ganadería

Bovina Ovina Caprina Porcina Equina Aviar Cunícula

Pequeñas mascotas Material y equipamiento ganadero Tractores y maquinaria agrícola Pequeña maquinaria agrícola Material y equipamiento agrícola

Maquinaria y equipamiento vitivinícola Maquinaria forestal Hortofruticultura Flores y plantas Jardinería, herramientas y equipamiento

Mobiliario de exterior Piscina y cubiertas Tecnología aplicada al sector primario Soluciones energéticas Casas prefabricadas

Bricolaje Mobiliario y decoración Área comercial Antigüedades Automoción

Entidades financieras y aseguradoras Otros servicios y productos Editoriales y prensa técnica Organismos de certificación y reguladores Otras administraciones públicas

Cifras 2025

La feria Abanca Verde volvió superarse en su última edición: **registró sus mejores cifras de los últimos dieciocho años** en empresas presentes y fue **la más internacional de los últimos veinte**.

- **758 expositores directos** (un 1,6% más que el año anterior) de ocho países (un 33% más)
- **16.095 m² netos**, que sumados a los brutos ascendieron a 75.000 m²
- **17% más** de expositores en **Turexpo Galicia**, que alcanzó su récord, y magníficos resultados en los restantes certámenes paralelos
- **1 nuevo salón** en la feria, que incorpora el sector de **la belleza y la estética**
- **200 actividades**, tanto novedosas como ya consolidadas con gran éxito

¡Y todo lo que proponen sus certámenes paralelos dentro de la propia Feria ABANCA SEMANA VERDE!

Salón de la Alimentación del Atlántico
SALIMAT ABANCA
29ª edición

Salón Turístico de Galicia
TUREXPO GALICIA
15ª edición

Feria de Fiestas de Interés Turístico
FESTUR
12ª edición

Feria de Caza, Pesca y Naturaleza
FECAP ABANCA
12ª edición

Feria de Belleza y Estética Avanzada
INTERMAX BEAUTY SHOW
2ª edición

Rentabiliza al máximo tu presencia



Esta cita conforma un impresionante espacio comercial con decenas de miles de visitantes que quieren conocer tus productos y ser tus clientes, en feria y/o futuros. Con eso... la generación de negocio está asegurada.

Crea conexiones que te harán crecer



La interacción directa es una de las principales ventajas de una feria, permitiéndote incrementar contactos con potenciales clientes, distribuidores y colaboradores. Todos ellos te esperan en el certamen.

Muestra lo que te diferencia



Lo que te distingue, merece ser visto. Y este es el mejor espacio para mostrarlo, destacando las fortalezas y singularidades de tu producto o servicio a los potenciales clientes que nos visitarán.

Haz de tu marca la protagonista



Conviértete en foco de atracción y consigue el posicionamiento que buscas con acciones que el público recuerde. El certamen pone a tu disposición toda la versatilidad de sus instalaciones y una espectacular cobertura mediática.

Cuida a tus clientes



Es el marco perfecto para hacer sentir especiales a aquellos que ya confían en tu marca. De forma personalizada y con calma, dales ese trato especial y único que los seguirá manteniendo como tus fieles embajadores.

Consigue valiosas opiniones



Escucha a tus visitantes y averigua de primera mano cómo te ven y cuáles consideran que son los puntos fuertes y débiles de tus propuestas y tu empresa. El certamen es el banco de pruebas ideal.

Ve un paso por delante



Aprovecha tu participación para formarte y actualizarte, conociendo las novedades que ya están en el mercado y también las tendencias ligadas al futuro más inmediato. Información es poder... y ventaja.



¿Cómo ser expositor?

Envíanos el Boletín de Participación (correspondiente a tu área de actividad y disponible en www.semanaverde.es) perfectamente cumplimentado como muestra de tu interés en formar parte de nuestro Certamen.

1

Una vez recibido, te confirmaremos la recepción de tu reserva de espacio y te haremos llegar toda la documentación necesaria para completar el proceso y conocer todas tus necesidades:

- Catálogo de Servicios Feriales disponibles
- Catálogo de Publicidad y Patrocinios
- Formulario de inserción gratuita en el Catálogo Oficial del Certamen
- Normativa general
- Propuestas de Ubicación

2

Como paso final del proceso, te enviaremos un presupuesto perfectamente detallado para que puedas aprobarlo.

3

¡Optimiza tu presencia en feria contratando alguna de las opciones de publicidad y patrocinio que te ofrecemos!



¿Quién nos visitará?

Son decenas de miles de personas con perfiles muy diversos las que acuden anualmente al recinto Feira Internacional de Galicia ABANCA para vivir este certamen. En 2025 alcanzó los 112.200 visitantes, suponiendo para las marcas un impacto real y una efectividad insuperable como herramienta comercial.

Público final, autoridades y visitantes profesionales de distintos sectores conforman una afluencia que da al certamen un enorme valor como plataforma de negocio y asegura rentabilidad a tu empresa. El retorno es máximo a distintos niveles.

Un evento excepcional en el que tus resultados no lo serán menos.



**Cifras
2025**



**112.200
visitantes**





¿Qué ofrece la FERIA INTERNACIONAL ABANCA SEMANA VERDE DE GALICIA al visitante?

Este certamen lo reúne todo en un solo lugar: una gran exposición con infinidad de sectores y un programa de actividades que no deja indiferente a nadie. Una unión que hace de cada edición una vivencia única.



UNA EXPOSICIÓN FORMIDABLE

El tamaño, variedad y atractivo de su área expositiva es un distintivo de esta feria, que siempre responde a los intereses del público, generando magníficas impresiones tanto entre visitantes profesionales como público general.



EL SECTOR PRIMARIO

El vínculo con la agricultura, la maquinaria, la ganadería, los productos agroalimentarios o el turismo gastronómico, está en el origen de este certamen. Y sigue siendo un valor al alza casi medio siglo después.



EXPERIENCIAS GASTRONÓMICAS

Desde expertos gastronómicos hasta noveles de los fogones encuentran propuestas en el Salón de la Alimentación SALIMAT ABANCA. Chefs de reconocido prestigio y las propias empresas acercarán al público los mejores productos a través de showcookings, catas y talleres.



IDEAS PARA VIAJAR

Múltiples destinos tratarán de convencer al gran público de que son la mejor opción para su próxima escapada o para esas tan deseadas vacaciones, en un Salón Turístico TUREXPO GALICIA y una Feria de Fiestas de Interés Turístico FESTUR que no paran de crecer.



TENDENCIAS EN CUIDADO PERSONAL

Las últimas novedades en productos, tratamientos y técnicas de belleza y estética están al alcance de todos en el salón Intermax Beauty Show. Profesionales y público general podrán además participar en interesantes actividades como talleres o competiciones de peluquería.



FOROS PROFESIONALES

Además de su increíble propuesta de ocio, el certamen será otra vez un efectivo centro de negocios para expositores y visitantes profesionales. Encuentros internacionales B2B, reuniones, congresos, jornadas... se sucederán fundamentalmente los dos primeros días.



PROPUESTAS AL TROTE

Las actividades ecuestres volverán a sorprender a mayores y pequeños con reñidos campeonatos y emocionantes shows que harán que todos los presentes en el ring hípico contengan la respiración.



EMOCIONANTES CITAS CANINAS

Pruebas de agility de alto nivel y llamativas exhibiciones con distintas razas de perros se convertirán en citas obligadas para miles y miles de personas. Y la expectación será de nuevo una constante en todas ellas.



IMPORTANTES CONCURSOS DE GANADO

La feria volverá a ser el lugar escogido para evaluar los mejores ejemplares de diferentes razas y especies, a través de sus concursos morfológicos, con el objetivo de ponerlas en valor. Tendrán de nuevo especial relevancia las razas autóctonas de Galicia.



CAZA, PESCA Y NATURALEZA

El salón Fecap Abanca ofrecerá una vez más a los aficionados a la caza, la pesca y las actividades al aire libre numerosos talleres, jornadas, cursos, demostraciones y monográficos, además de una interesante exposición.



SHOWS SOBRE RUEDAS

Estos espectáculos reúnen a ininidad de entusiastas de los coches, las motos, los quads y también del skate, los cuales vibran con los sorprendentes e incluso arriesgados trucos y piruetas.



DIVERSIÓN MENUDA

Además de poder disfrutar de la mayoría de propuestas, los más pequeños también tendrán espacios específicos para que su visita sea inolvidable: karts, actividades multiaventura, actuaciones, talleres educativos y un sinfín de novedades les esperan.



ACTIVIDADES EN LOS STANDS

La empresas y entidades presentes no solo convertirán la feria en un gran escaparate, sino que volverán a superarse con sus originales propuestas y actividades en su espacio expositivo. Serán momentos inolvidables para los asistentes



APRENDIZAJE AMENO

Las actividades formativas también tienen cabida en el programa, incluyendo desde seminarios y masterclass hasta jornadas y coloquios. Impartidos de forma entretenida y en un entorno inmejorable, abordarán temáticas muy diversas.



ARTE CON MADERA Y MOTOSIERRA

La madera siempre ha ocupado un lugar destacado en Abanca Semana Verde y así lo seguirá haciendo, con actividades tan vistosas como la realización en directo de increíbles esculturas talladas por motoserristas.



ENTRETENIDAS COMPETICIONES

Los visitantes también podrán mostrar sus habilidades en simpáticas competiciones, como la que reta a los y las más "cocinillas" a demostrar que su tortilla de patatas es la mejor. Emoción y risas a partes iguales.



GASTRONOMÍA

Desde las tradicionales "pulpeiras" a una amplia variedad de propuestas para disfrutar comiendo, que permitirán experimentar por qué una feria en Galicia es también sinónimo de gastronomía.



EL ARTE DE LA CETRERÍA

Esta práctica milenaria está presente en la feria tanto a través de su exposición como de asombrosas demostraciones que ganan en público cada año. Su tradición y vistosidad conquistará de nuevo a público de todas las edades.



ATLETISMO Y AJEDREZ

Las propuestas deportivas del certamen ya son un referente. Como ejemplo, la carrera popular Abanca Semana Verde, que llega en 2026 a su 11ª edición, y el Open de Ajedrez, que alcanza su séptima convocatoria.



MEJOR CON MÚSICA

La gran oferta expositiva y de actividades de la feria contará con un valor añadido, las actuaciones de distintas bandas y grupo musicales que amenizarán diversos espacios y momento. Desde lo más tradicional a lo más actual, será un placer para los oídos.





FEIRA INTERNACIONAL ABANCA SEMANA VERDE DE GALICIA

SILLEDA | GALICIA | ESPAÑA

4 - 7 junio 2026

www.semanaverde.es #semanaverde26



CONTACTA CON NOSOTROS

Gestión comercial, contratación de servicios y publicidad/patrocinios

ABANCA SEMANA VERDE - Área General

Chus Penela Mato

☎ 698 195 978

✉ chuspenela@feiragalicia.com

ABANCA SEMANA VERDE – Área de Maquinaria

Mari Carmen Otero Villar

☎ 629 834 177

✉ maricarmenotero@feiragalicia.com

ABANCA SEMANA VERDE - Área Comercial, Antigüedades, Mobiliario y Decoración

Elena Vázquez Conde

☎ 629 835 877

✉ elenavazquez@feiragalicia.com

SALIMAT ABANCA – Área de Alimentación y Gastronomía

Beatriz Lareo Tallón

☎ 629 828 639

✉ salimat@feiragalicia.com

TUREXPO GALICIA Y FESTUR – Área de Turismo

Elena Vázquez Conde

☎ 629 835 877

✉ turrexpo@feiragalicia.com

Área de Ganadería – Caza, Pesca y Naturaleza – FECAP ABANCA

Julio Pérez Filloy

☎ 629 825 866

✉ julioperez@feiragalicia.com

Gestión de actividades

Marisú Iglesias Otero

☎ 629 565 371

✉ marisuiglesias@feiragalicia.com

Catálogo y atención al visitante

Javier López Cardigonde

☎ 669 840 535

✉ javierlopez@feiragalicia.com

Presna y medios

Silvia Regal López

☎ 669 840 532

✉ silviaregal@feiragalicia.com

Información general

☎ 986 577 000

✉ semanaverde@feiragalicia.com